

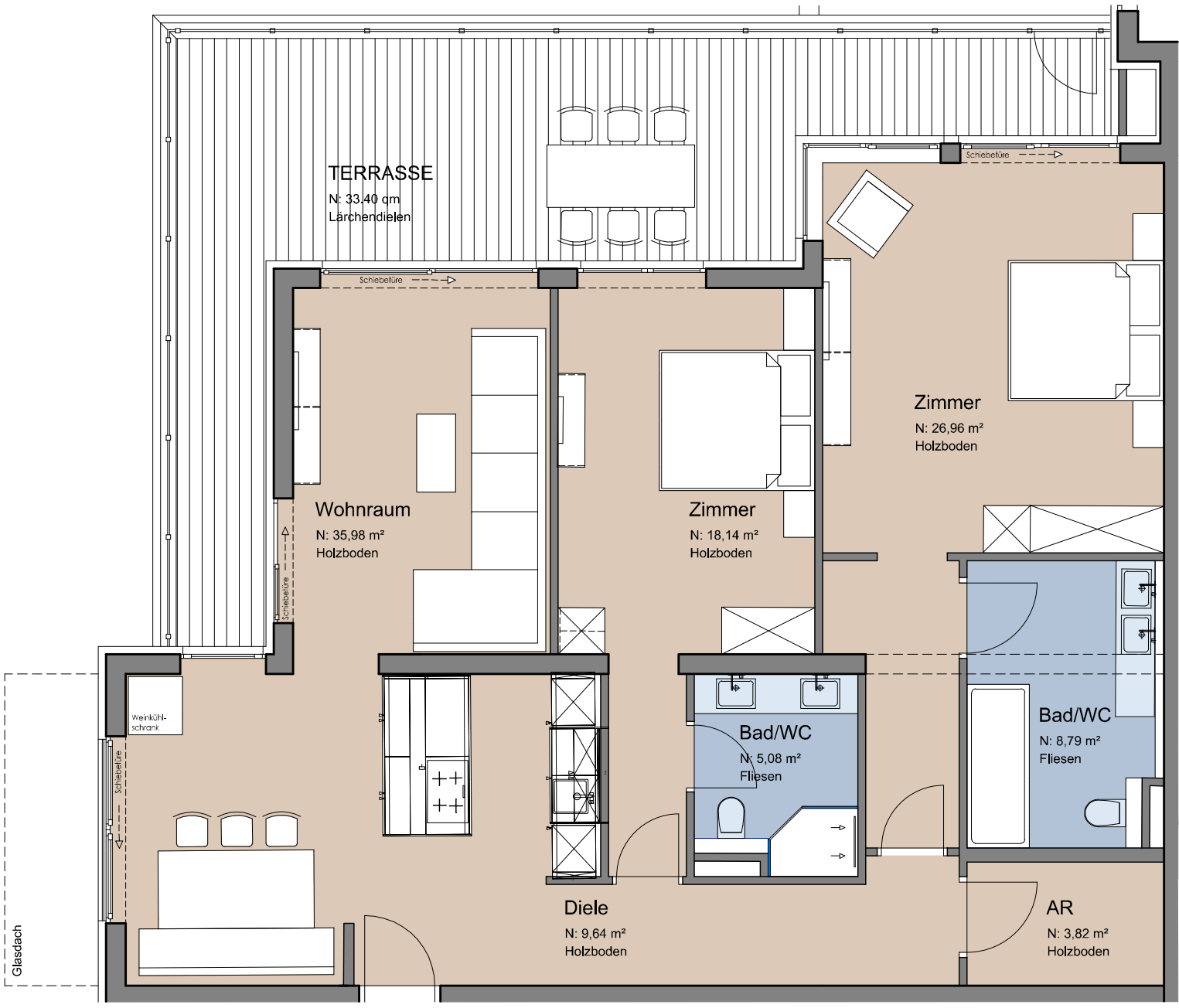
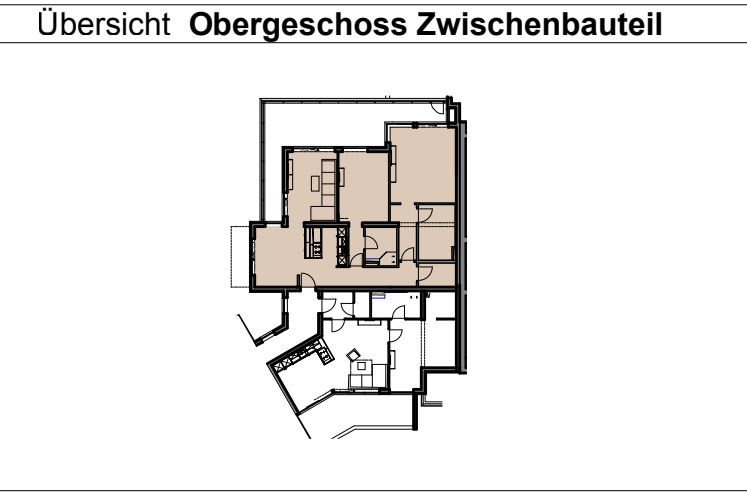
Projekt:  
**LAKE SIDE - GLOCKNER HOTEL  
 APPARTEMENT**  
 STADTGEMEINDE ZELL AM SEE

Planinhalt:  
 Appartement TOP 12 = ca. 108,41 m<sup>2</sup>  
 Wohnraum mit Essplatz und Küche, Diele  
 2 Schlafzimmer mit Bad/WC, AR  
 Terrasse: 33,40 m<sup>2</sup>  
 Kellerabteil

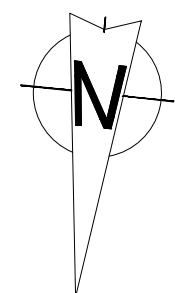
Maßstab:  
**1:75**

Datum:  
**September 2018**

Vermerke:  
**VORABZUG / Änderungen vorbehalten**



TOP **12**  
 108,41m<sup>2</sup>



Bauherr:  
**LAKE SIDE - GLOCKNER GmbH**  
 Saalfeldner Straße 16  
 A- 5700 Zell am See

Planverfasser:  
 **ARCHITEKTURBÜRO AIGNER KG**  
 ARCH. DIPL. ING. CHRISTOPH AIGNER, STAATLICH BEFUGTER ZIVILTECHNIKER  
 A - 5760 SAALFELDEN, ZELLERSTRASSE 16, TEL.: 06582 / 72603, FAX: -50, MAIL: architekt.aigner@aon.at