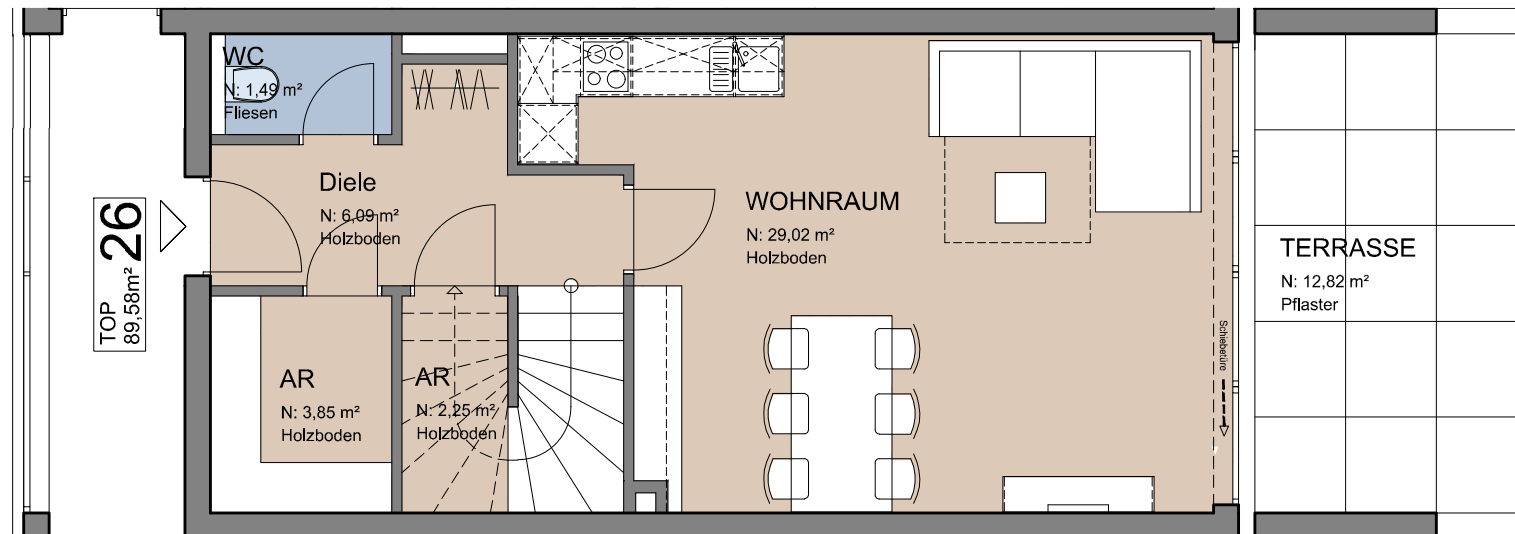
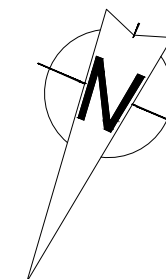
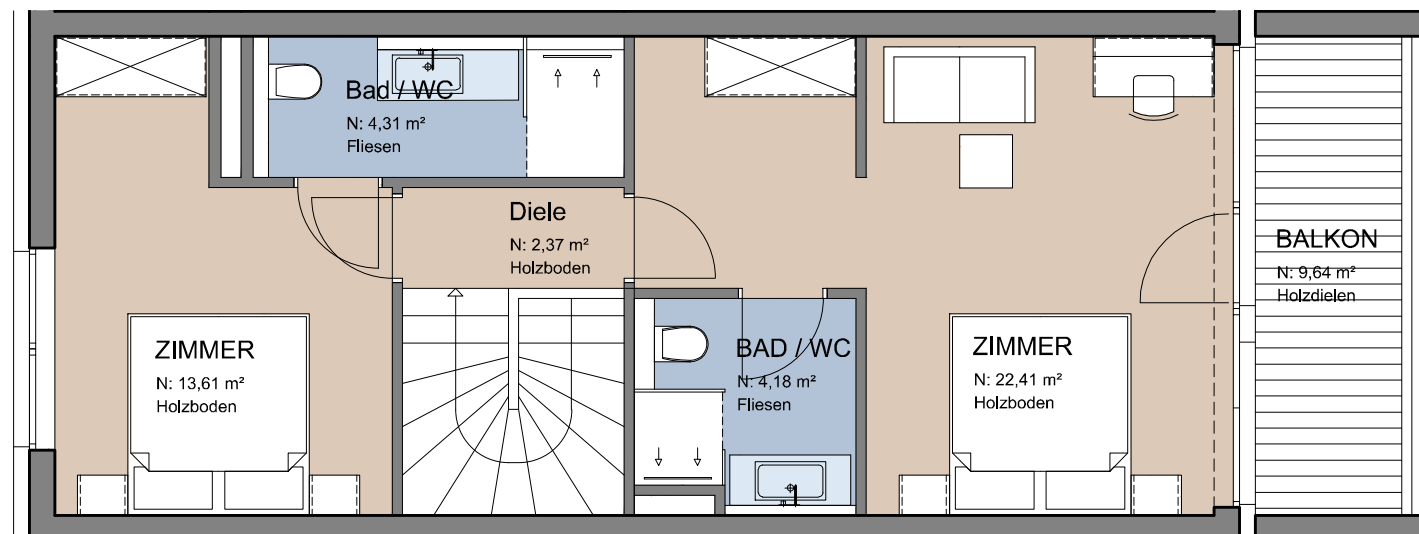


ERDGESCHOSS



1 OBERGESCHOSS



Projekt:
**LAKE SIDE - GLOCKNER HOTEL
APPARTEMENT**
STADTGEMEINDE ZELL AM SEE

Planinhalt:
Appartement TOP 26 = ca. 89,58 m²

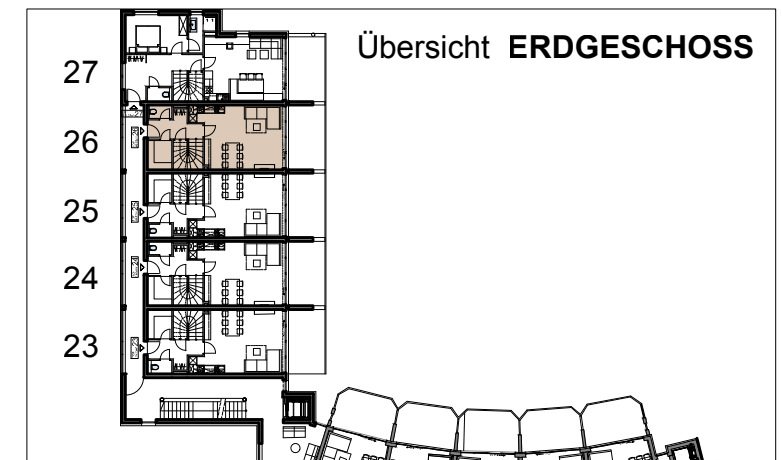
EG: Wohnraum mit Küche und Essplatz, WC, AR
1 OG: 2 Schlafzimmer mit Bad / WC, Diele

Terrasse = ca. 12,82 m²
Balkon = ca. 9,64 m²
Kellerabteil

Maßstab:
1:75

Datum:
September 2018

Vermerke:
VORABZUG / Änderungen vorbehalten



Bauherr:
LAKE SIDE - GLOCKNER GmbH
Saalfeldner Straße 16
A- 5700 Zell am See

Planverfasser:
ARCHITEKTURBÜRO AIGNER KG
ARCH. DIPL. ING. CHRISTOPH AIGNER, STAATLICH BEFEGTER ZIVILTECHNIKER
A - 5760 SAALFELDEN, ZELLERSTRASSE 16, TEL.: 06582 / 72803, FAX: -50, MAIL: architekt.aigner@aon.at