

Projekt:

LAKE SIDE - GLOCKNER HOTEL APPARTEMENT

STADTGEMEINDE ZELL AM SEE

Planinhalt:

Appartement TOP 27 = ca. 116,45 m²

EG: Wohnraum mit Küche und Essplatz, WC, AR
Schlafzimmer mit DU

1 OG: 2 Schlafzimmer mit Bad/WC/DU, Diele

Terrasse = ca. 12,82 m²

Balkon = ca. 6,89 m²

Kellerabteil

Maßstab:

1:75

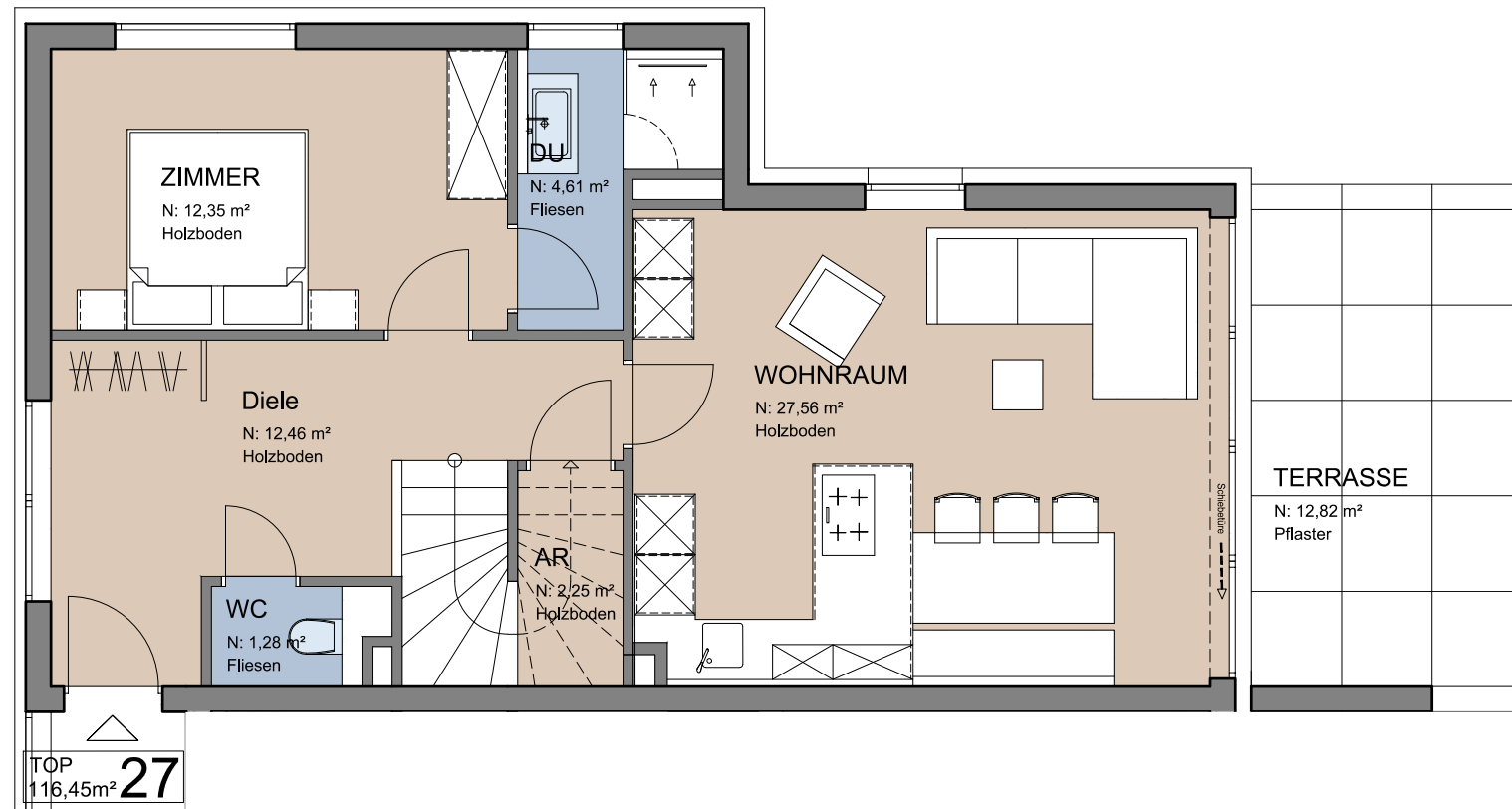
Datum:

Mai 2019

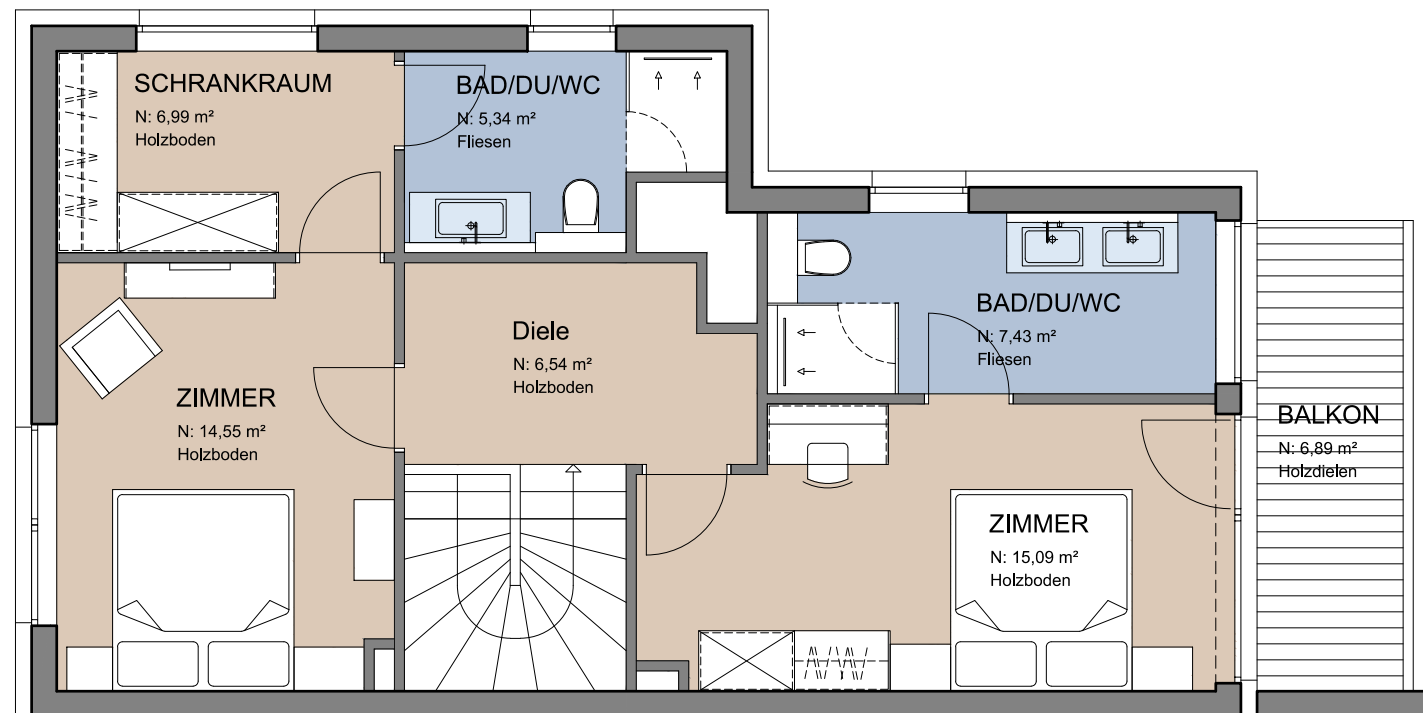
Vermerke:

VORABZUG / Änderungen vorbehalten

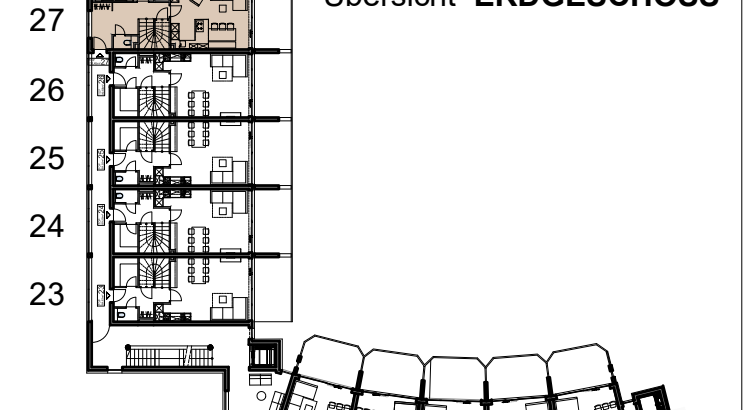
ERDGESCHOSS



1 OBERGESCHOSS



Übersicht ERDGESCHOSS



Bauherr:

LAKE SIDE - GLOCKNER GmbH
Saalfeldner Straße 16
A- 5700 Zell am See

Planverfasser: